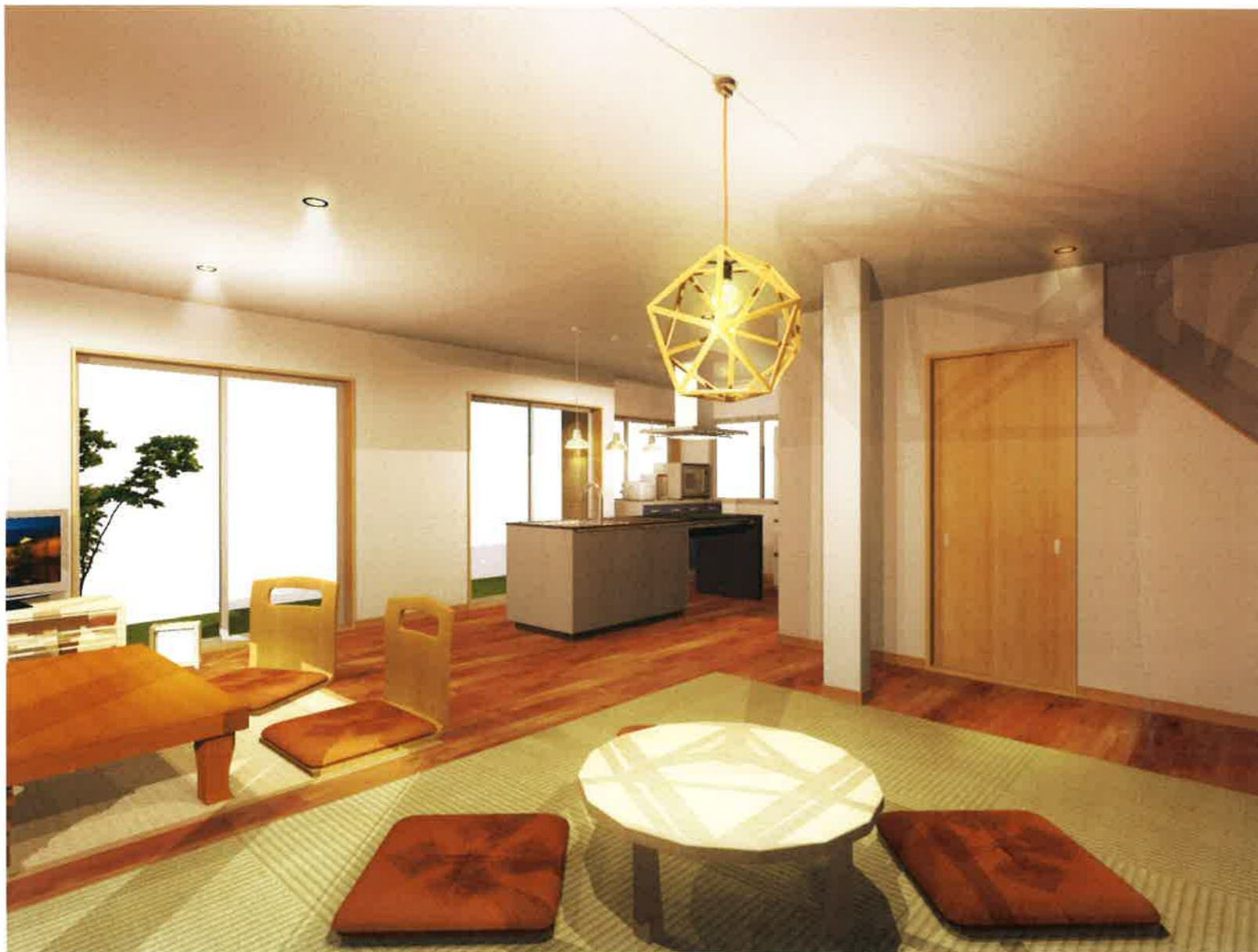


2019/8/29

住居リノベ工事



イメージパース

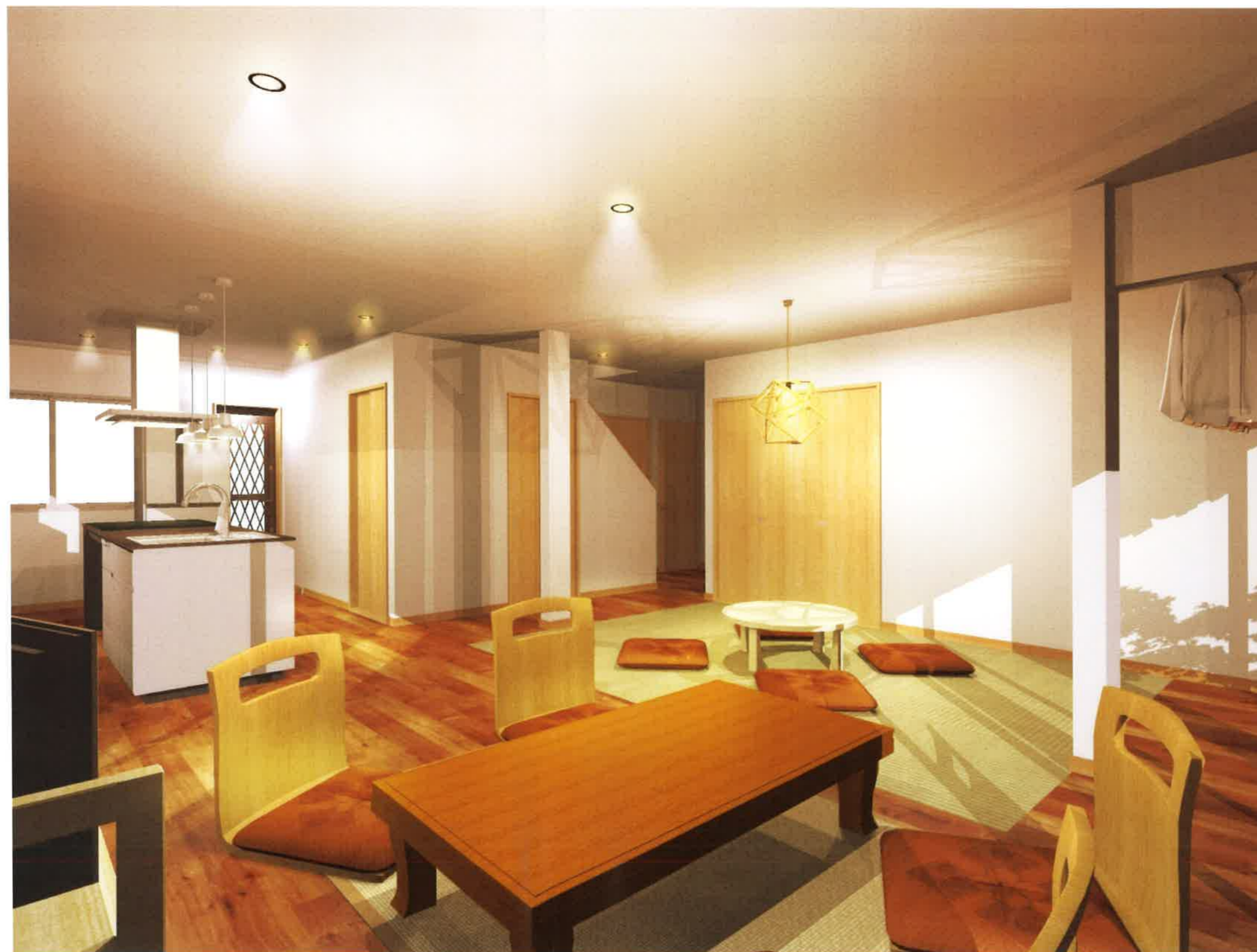
敷地図

平面図

俯瞰図

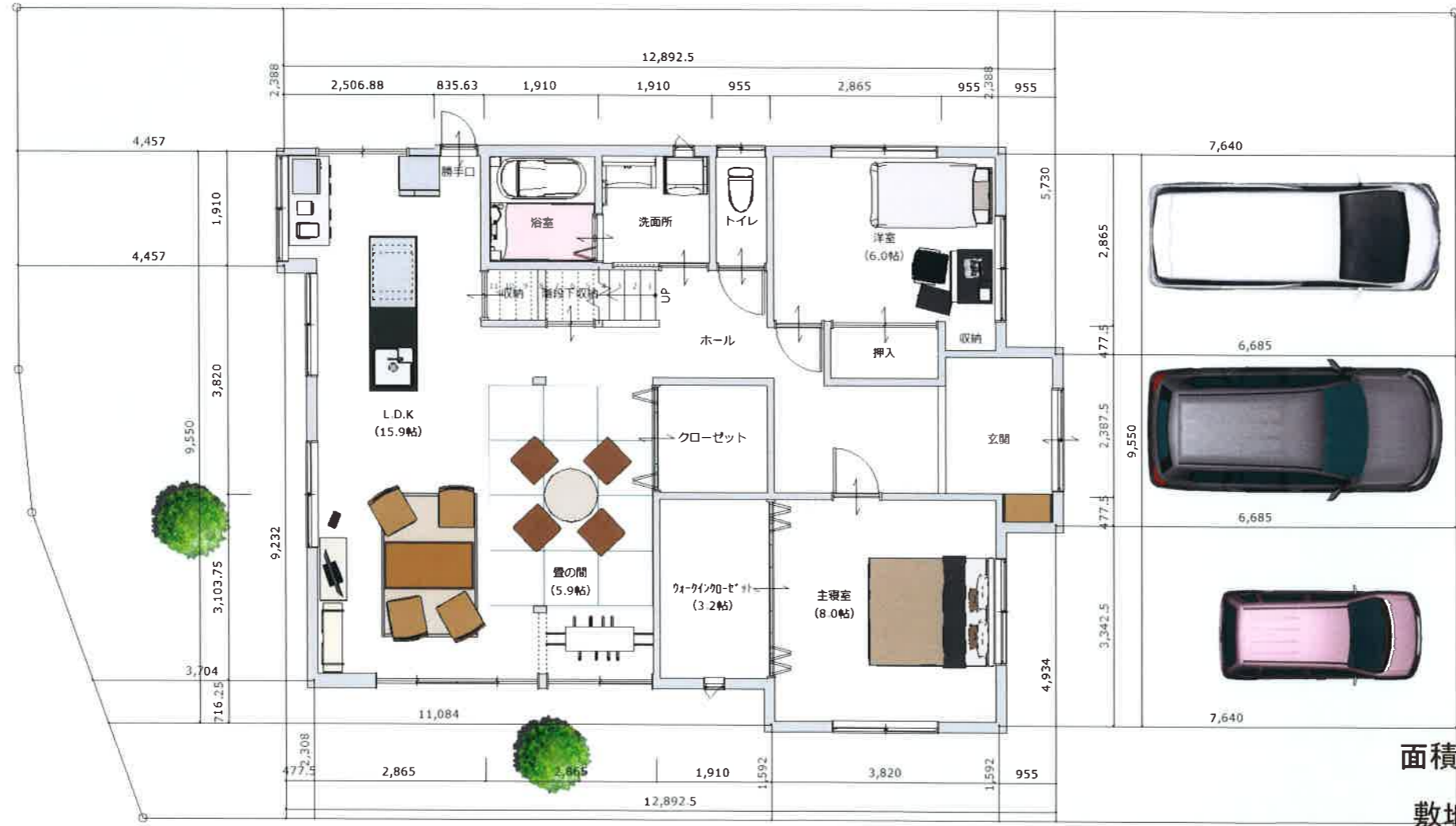
立面図

完成予想パース





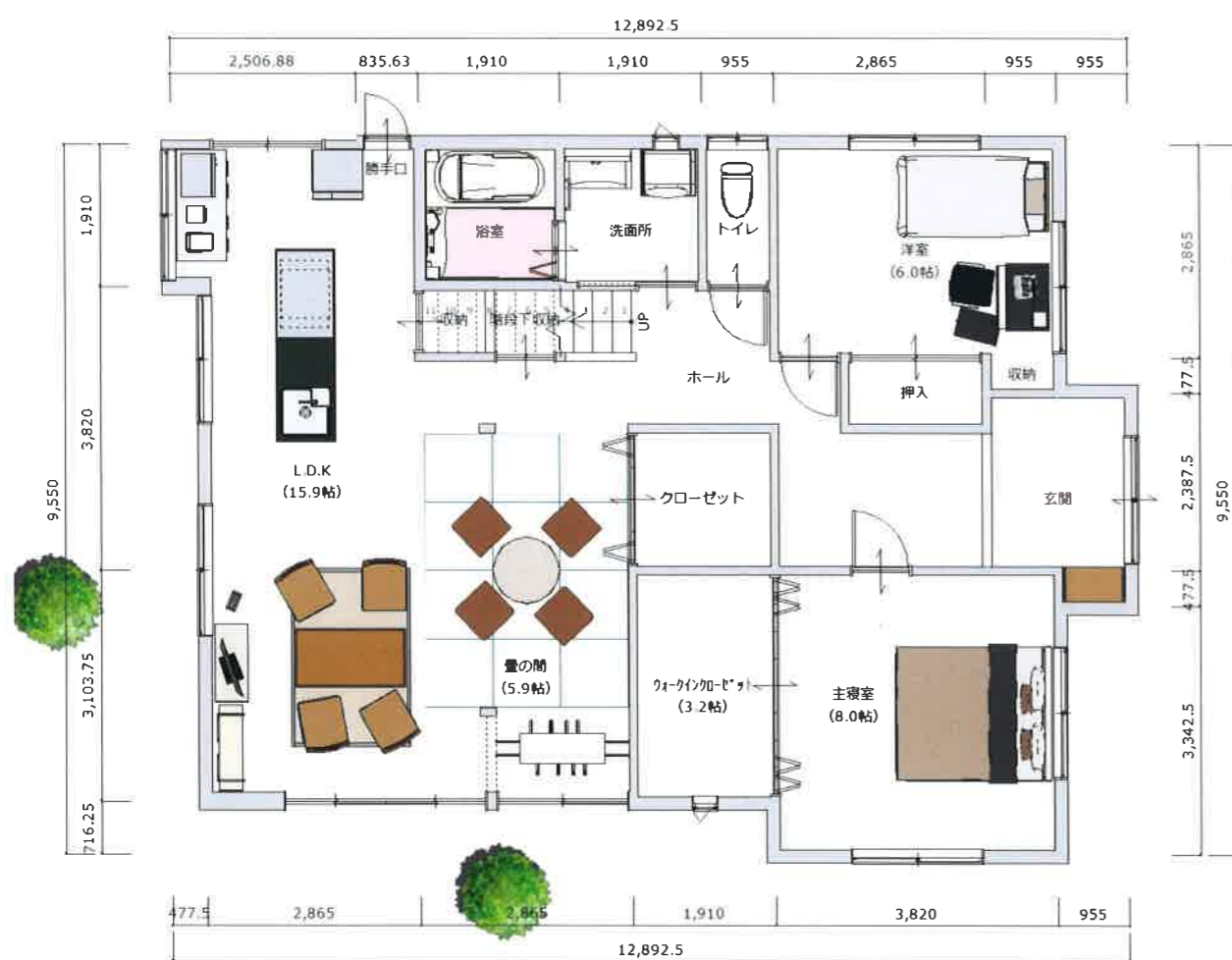
敷地図



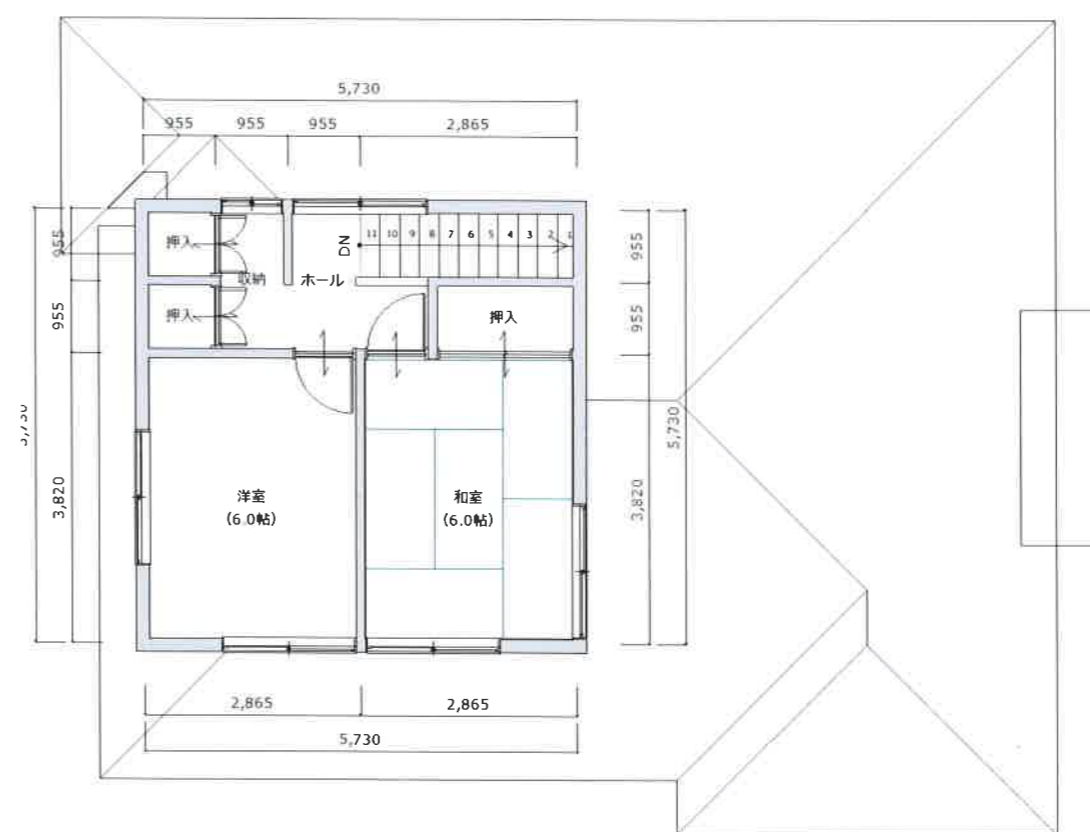
敷地図 1/100

面積表

敷地面積	319.08㎡	96.52坪
延床面積	140.67㎡	42.55坪
1階面積	107.61㎡	32.55坪
2階面積	33.06㎡	10.00坪



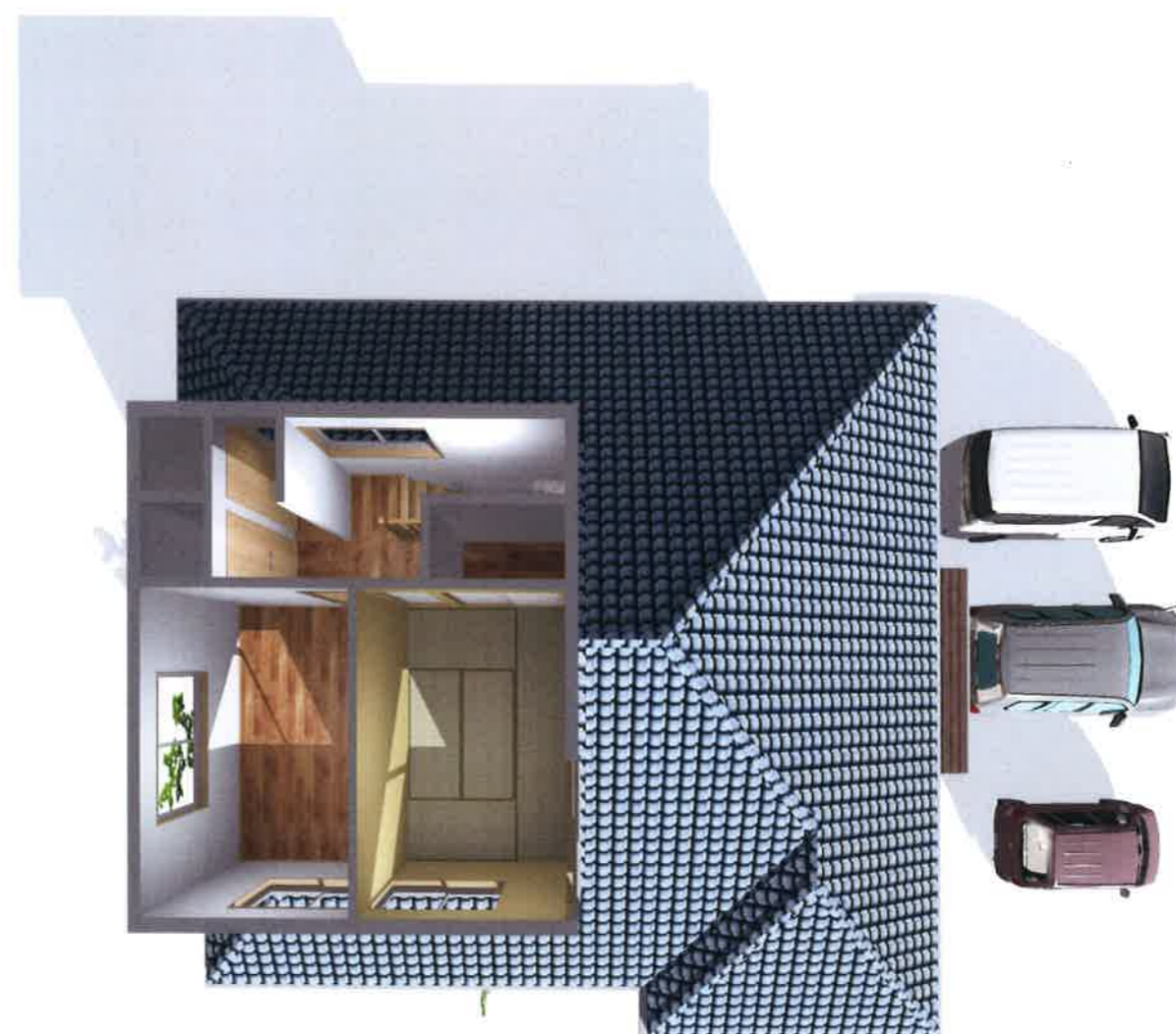
1F 平面図



2F 平面図

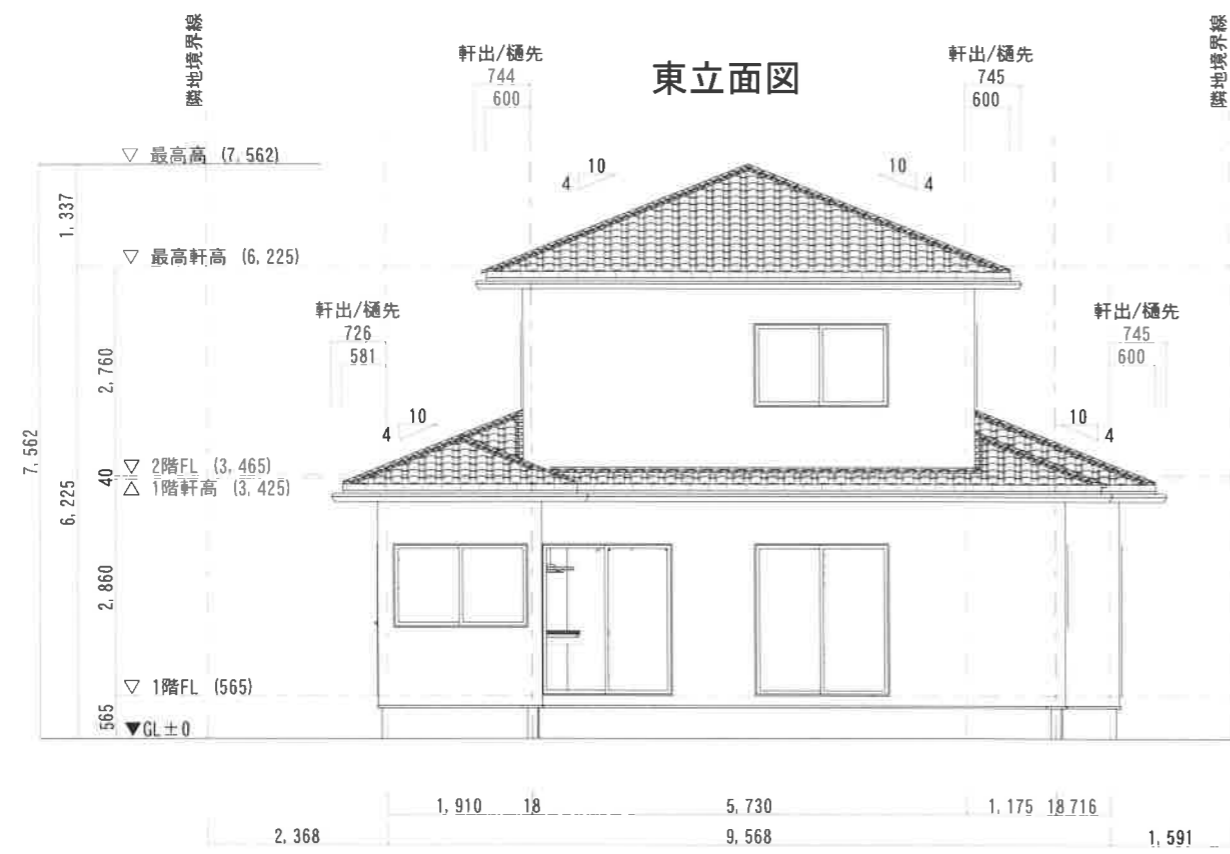


1F 俯瞰图

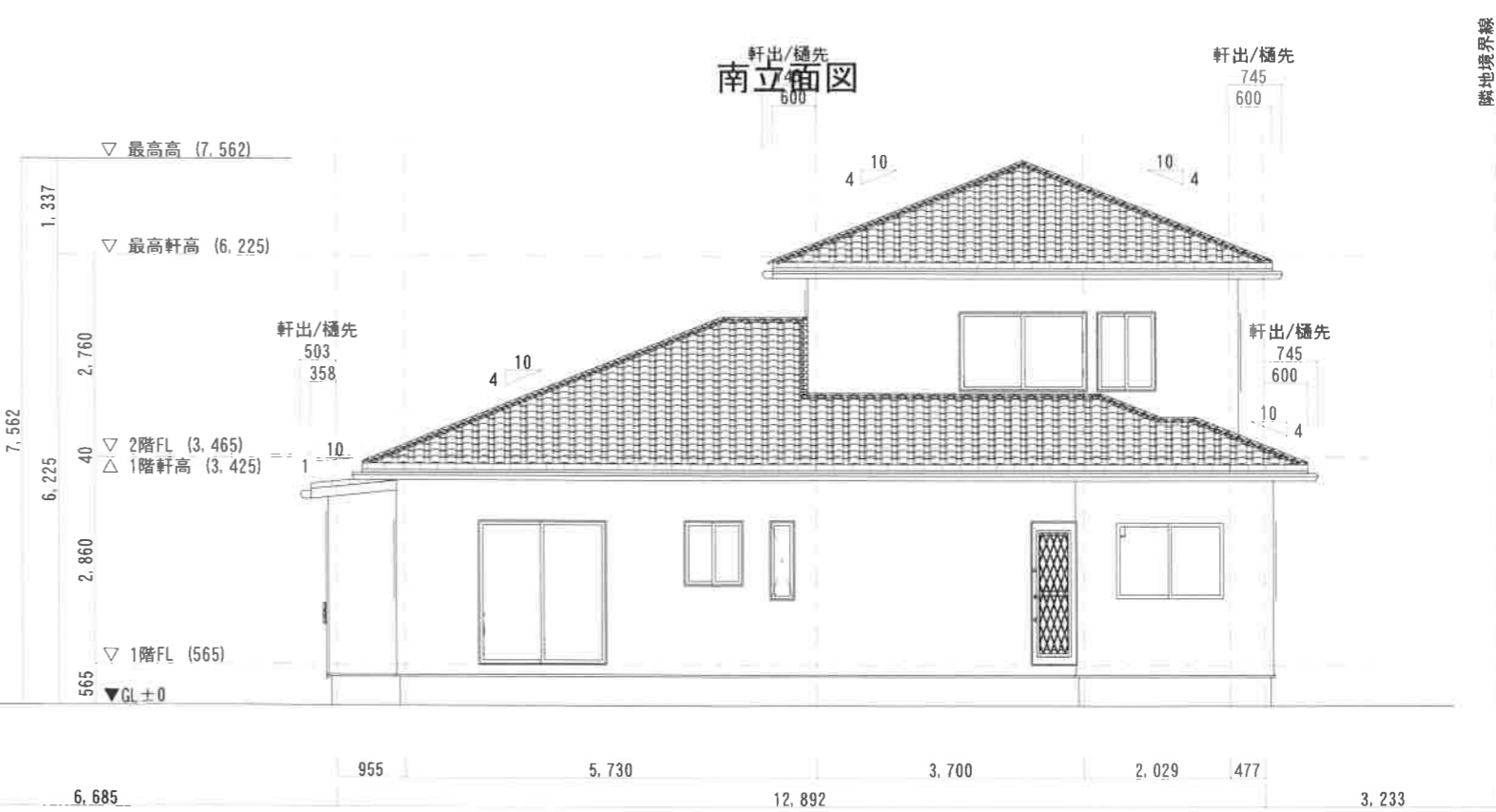


2F 俯瞰图

立面图 1/100



西立面图



北立面图

縮尺: 1/100



南東パース



北東パース



南西パース



北西パース